



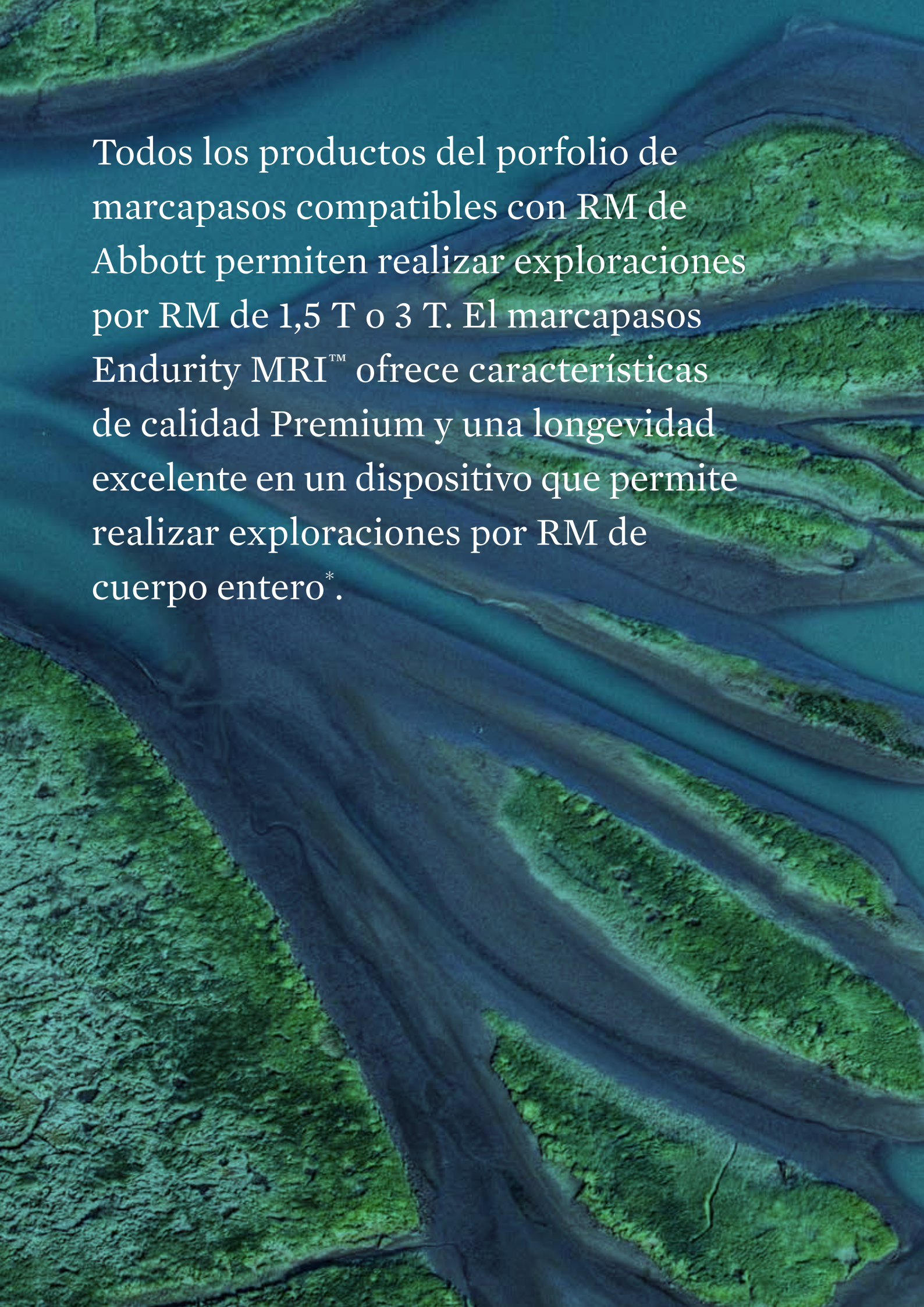
Marcapasos Endurity MRI™

COMPATIBILIDAD CON RM PARA AMPLIAR EL ACCESO GLOBAL A LA RM



Marcapasos
Endurity MRI™ SSR

Marcapasos
Endurity MRI™ DDDR

An aerial photograph of a river delta, showing a complex network of water channels and landmasses. The image is color-graded with shades of green and blue, giving it a surreal, ethereal appearance. The text is overlaid on the upper left portion of the image.

Todos los productos del porfolio de marcapasos compatibles con RM de Abbott permiten realizar exploraciones por RM de 1,5 T o 3 T. El marcapasos Endurity MRI™ ofrece características de calidad Premium y una longevidad excelente en un dispositivo que permite realizar exploraciones por RM de cuerpo entero* .

NUESTROS CABLES COMPATIBLES CON RM ESTÁN DISEÑADOS PARA OFRECER UN MANEJO Y FIABILIDAD EXTRAORDINARIOS:

- Los cables Tendril™ STS e IsoFlex™ Optim™ ofrecen una fiabilidad comprobada: supervivencia de más del 98% a los siete años¹
- Incorporan el aislante Optim™, un copolímero único de poliuretano y silicona que aúna las mejores características de dos materiales bien establecidos como aislantes para los cables de CRM



Cables Tendril™ STS
Cables IsoFlex™ Optim™

PEQUEÑO. DURADERO.

Los recambios del dispositivo pueden aumentar el riesgo de infección^{2,3}.

Un dispositivo más pequeño con una longevidad superior y una forma anatómica única implica un menor potencial de complicaciones^{2,3}.

10 | 10 | 10

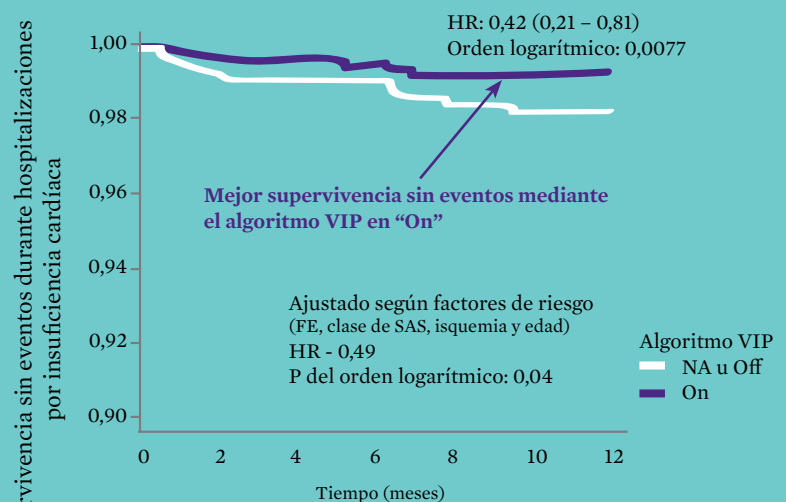
- Tamaño del dispositivo de 10 cc
- Longevidad de 10 años o superior
- Garantía de 10 años, líder en el sector de dispositivos SR

GESTIÓN REMOTA DE PACIENTES

Características comprobadas de Abbott que han demostrado mejoras en la gestión de los pacientes posterior al implante.

- El algoritmo de conducción intrínseca preferente (VIP™) ha demostrado una reducción de las hospitalizaciones por insuficiencia cardíaca y de los costes médicos asociados en pacientes con marcapasos⁴
- Los diagnósticos de TA/FA combinados con la monitorización remota proporcionan una notificación más rápida de los nuevos episodios de FA
- La red de atención al paciente Merlin.net™ para la monitorización remota está asociada a una disminución de la mortalidad en pacientes con marcapasos⁵

Hospitalización por insuficiencia cardíaca estratificada según el algoritmo VIP en "On" u "Off"⁴



Tasa de hospitalización por IC a 12 meses significativamente menor mediante el algoritmo VIP.

Parámetros para exploraciones por RM*

Cable	Modelo	Longitudes del cable	Imán
Cable Tendril™ STS	2088TC	46, 52, 58 cm	1,5 T o 3 T
Cable IsoFlex™ Optim™	1944	46, 52 cm	1,5 T o 3 T
Cable IsoFlex™ Optim™	1948	52, 58 cm	1,5 T o 3 T

*Consulte el manual de sistemas compatibles con RM para conocer las combinaciones específicas de productos y las condiciones de exploración por RM asociadas.

1. Informe de rendimiento de los productos de Abbott. *Implantable Electronic Systems Division*. 2017;283.
2. Romeyer-Bouchard C., Da Costa A., Dauphinot V. y cols. Prevalence and risk factors related to infections of cardiac resynchronization therapy devices. *Eur Heart J*. 2010;31(2):203-10.
3. Sohail M. R., Uslan D. Z., Khan A. H. y cols. Risk factor analysis of permanent pacemaker infection. *Clin Infect Dis*. 2007;45(2):166-73.
4. Faulknier B., Richards, M. The Association of the Use of the Ventricular Intrinsic Preference (VIP™) Feature with Heart Failure Hospitalization in Pacemaker Patients. *Artículo presentado en el XV Simposio Internacional sobre Avances en Estimulación Clínica*, Roma, Italia. 4-7 de dic. de 2012.
5. Mittal S. Increased Adherence to Remote Monitoring is Associated with Reduced Mortality in Both Pacemaker and Defibrillator Patients. *HRS Scientific Session*. HRS de 2013. Denver, Colorado. 8-11 de mayo de 2013.

Abbott

The Corporate Village, Da Vincilaan 11 Box F1, 1935 Zaventem, Bélgica +32 2 774 68 11
SJM.com
St. Jude Medical es ahora Abbott.

Breve resumen: Antes de usar estos dispositivos, revise las instrucciones de uso, donde encontrará una lista completa de las indicaciones, contraindicaciones, advertencias, precauciones, posibles eventos adversos y modo de empleo.

™ indica una marca comercial del grupo de empresas Abbott.

© 2018 Abbott. Reservados todos los derechos.

27110-EM-END-0917-0021(1)d ES | Documento aprobado exclusivamente para mercados internacionales fuera de los EE. UU.

