



ASSURITY MRI™

MARCAPASOS



COMPATIBILIDAD CON RM PARA AMPLIAR EL ACCESO GLOBAL A LA RM

Todos los productos del porfolio de marcapasos compatibles con RM de Abbott permiten realizar exploraciones por RM de 1,5 T o 3 T. El marcapasos Assurity MRI™ ofrece características de calidad Premium y una longevidad excelente en un dispositivo que permite realizar exploraciones por RM de cuerpo entero*.



Marcapasos
Assurity MRI™ SSIR

Marcapasos
Assurity MRI™ DDDR

NUESTROS CABLES COMPATIBLES CON RM ESTÁN DISEÑADOS PARA GARANTIZAR UN MANEJO Y FIABILIDAD EXTRAORDINARIOS:

- Los cables Tendril™ STS e IsoFlex™ Optim™ ofrecen una fiabilidad comprobada: supervivencia de más del 98% a los 7 años²
- Incorporan el aislante Optim™, un copolímero único de poliuretano y silicona que aúna las mejores características de dos materiales bien establecidos como aislantes para los cables de CRM.



Cables Tendril™ STS
Cables IsoFlex™ Optim™



PEQUEÑO. DURADERO.

Los recambios del dispositivo pueden aumentar el riesgo de infección^{3,4}.

Un dispositivo más pequeño con una longevidad superior y una forma anatómica única implica un menor potencial de complicaciones^{3,4}.

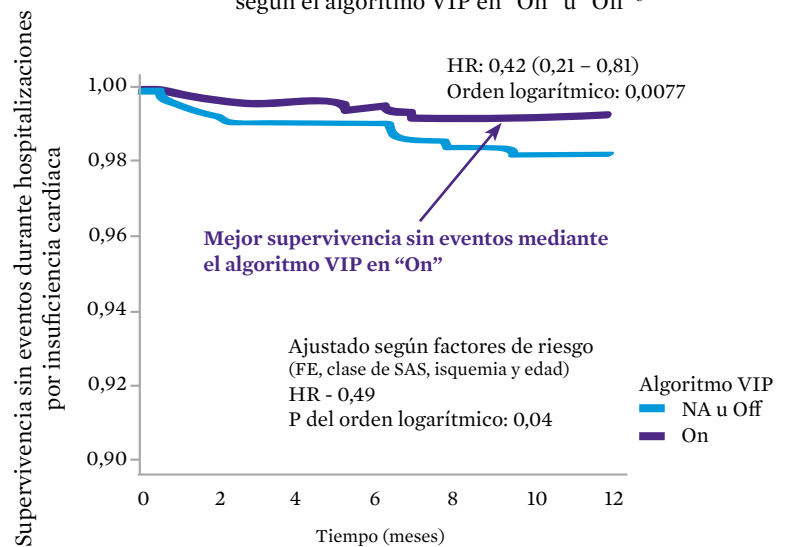
- Tamaño del dispositivo de 10 cc
- Longevidad de 10 años o superior^a
- Garantía de 10 años, líder en el sector de dispositivos SR^b

GESTIÓN REMOTA DE PACIENTES

Características comprobadas de Abbott que han demostrado mejoras en la gestión de los pacientes posterior al implante.

- El algoritmo de conducción intrínseca preferente (VIP™) ha demostrado una reducción de las hospitalizaciones por insuficiencia cardíaca y de los costes médicos asociados en pacientes con marcapasos⁵
- Los diagnósticos de TA/FA combinados con la monitorización remota permiten una notificación más rápida de los nuevos episodios de FA
- La red de atención al paciente Merlin.net™ para la monitorización remota está asociada a una disminución de la mortalidad en pacientes con marcapasos⁶

Hospitalización por insuficiencia cardíaca estratificada según el algoritmo VIP en "On" u "Off"⁵



Tasa de hospitalización por IC a 12 meses significativamente menor mediante el algoritmo VIP.

Parámetros para exploraciones por RM*

Cable	Modelo	Longitudes del cable	Imán
Cable Tendril™ STS	2088TC	46, 52, 58 cm	1,5 T o 3 T
Cable IsoFlex™ Optim™	1944	46, 52 cm	1,5 T o 3 T
Cable IsoFlex™ Optim™	1948	52, 58 cm	1,5 T o 3 T

*Consulte el manual de sistemas compatibles con RM para conocer las combinaciones específicas de productos y las condiciones de exploración por RM asociadas.

- a. A,V = 2,5 V a 0,4 ms; 500 ohmios; 100% estimulación VVI a 60 min⁻¹; sistema de estimulación AutoCapture™ en OFF; almacenamiento de EGM en ON.
- b. Sujeto a determinados términos y condiciones; consulte los detalles en la garantía.
1. Mollerus M., Albin G., Lipinski M. y cols. Magnetic resonance imaging of pacemakers and implantable cardioverter-defibrillators without specific absorption rate restrictions. *Europace*. 2010;12(7):947-51.
2. Informe de rendimiento de los productos de Abbott. *Implantable Electronic Systems Division*. 2017;283.
3. Romeyer-Bouchard C., Da Costa A., Dauphinot V. y cols. Prevalence and risk factors related to infections of cardiac resynchronization therapy devices. *Eur Heart J*. 2010;31(2):203-10.
4. Sohail M. R., Uslan D. Z., Khan A. H. y cols. Risk factor analysis of permanent pacemaker infection. *Clin Infect Dis*. 2007;45(2):166-73.
5. Faulkner B., Richards, M. The Association of the Use of the Ventricular Intrinsic Preference (VIP™) Feature with Heart Failure Hospitalization in Pacemaker Patients. *Artículo presentado en el XV Simposio Internacional sobre Avances en Estimulación Clínica*, Roma, Italia. 4-7 de dic. de 2012.
6. Mittal S. Increased Adherence to Remote Monitoring is Associated with Reduced Mortality in Both Pacemaker and Defibrillator Patients. *HRS Scientific Session*. HRS de 2013. Denver, Colorado. 8-11 de mayo de 2013.

Abbott

The Corporate Village, Da Vincilaan 11 Box F1, 1935 Zaventem, Bélgica +32 2 774 68 11
SJM.com
St. Jude Medical es ahora Abbott.

Breve resumen: Antes de usar estos dispositivos, revise las instrucciones de uso, donde encontrará una lista completa de las indicaciones, contraindicaciones, advertencias, precauciones, posibles eventos adversos y modo de empleo.

™ indica una marca comercial del grupo de empresas Abbott.

© 2018 Abbott. Reservados todos los derechos.

27106-SJM-ASY-0914-0003(4)d ES | Documento aprobado exclusivamente para mercados internacionales fuera de los EE. UU.

